

FAMILIA DELTA - ILUMINACIÓN PÚBLICA

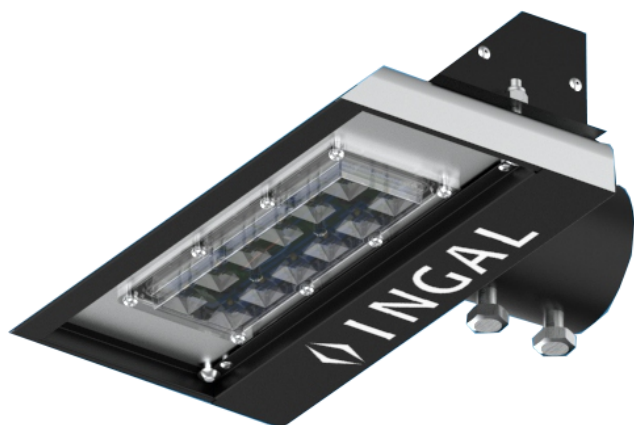


Hoja técnica DELTA-X1-IP

LED CREE XPG3-S5

DRIVER TIPO M.O.C. DE MULTI TENSIÓN DE ENTRADA Y POTENCIA CONSTANTE

Codigo: DELTA-X1-IP



DATOS TÉCNICOS	
Categoría	ILUMINACION PUBLICA
Código	DELTA-X1-IP-T2F-24V
Potencia (watt)	18
Tipo de led	CREE SMD XPG3 S5
Vida útil del leds	a las 100.000 hs-30% EL
Eficacia Lumínica (lumen x watt)	200
Flujo luminoso (lumen)	3600
CCT (° Kelvin)	5700
Marca Lente	LEDIL-T2
Ángulo de apertura	Asimetrica tipo II
CRI	>80
DATOS ELÉCTRICOS	
Fuente de alimentación	TIPO M.O.C. MULTI TENSIÓN
Tensión de entrada	DC 10-48V
OTROS	
Grado de protección Cert	IP65
Vida útil del conjunto	50000hs
Disipador	Aluminio extruido 6063
Material de la lente	PMMA
Grado IP de la Lente	IP 67
Vida Útil de la lente	50000 hs
Herraje	Grampas hasta Ø 63mm
Conectores y cables	Normalizados
Dimensiones (mm)	235X262X123
Temperatura de Trabajo (°C)	-20 / 40° C
Garantía	5 AÑOS

FABRICADO EN ARGENTINA



LEDS DE POTENCIA

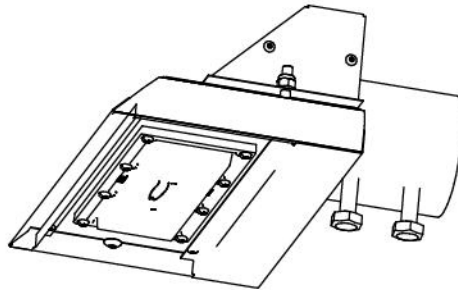


LENTES DE ALTA EFICIENCIA

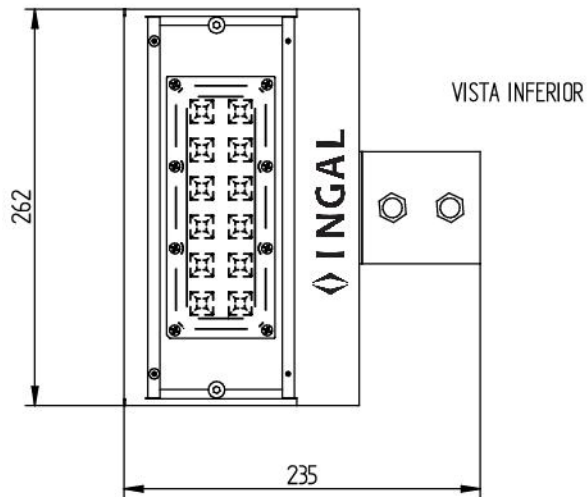


Los productos se encuentran sujetos a cambios sin previo aviso

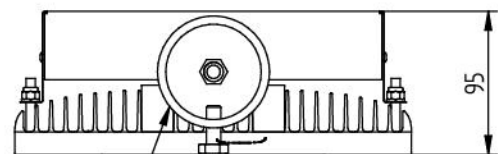
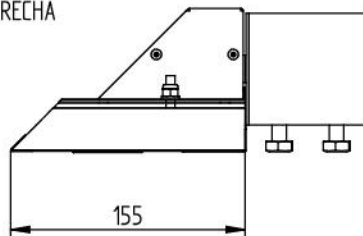
Planos



DELTA-X1-IP-T2F



VISTA LATERAL DERECHA



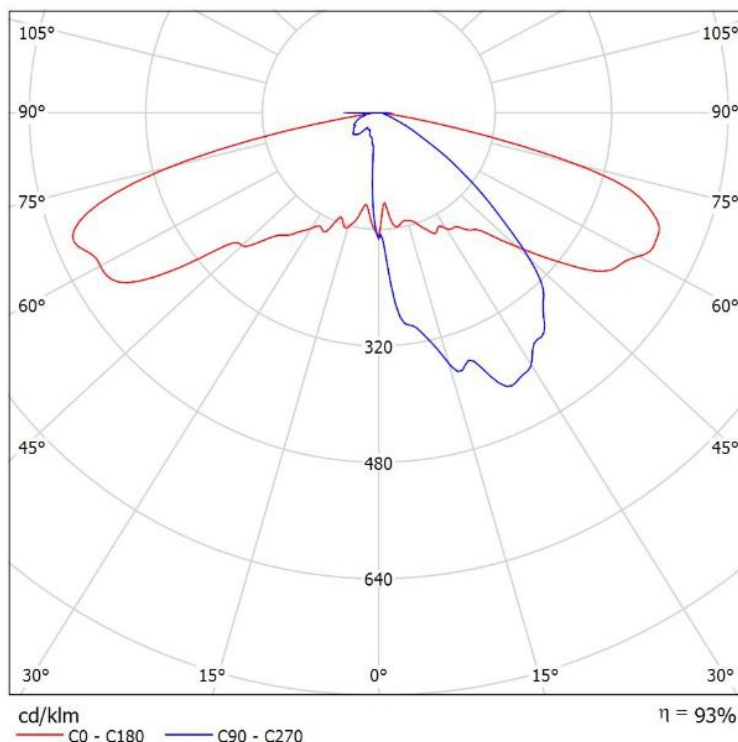
VISTA CONTRAFRENTE

Ajuste para brazo de montaje
 $\Phi 42\text{mm}$ a $\Phi 63\text{mm}$

Datos fotométricos

Luminaire: Ledil Oy CS15886_STRADA-IP-2X6-T2-B-90_SIMULATED
Lamps: 1 x Cree_XP-G3

Lente LEDIL
94% de eficiencia



Ejemplo de instalación

Cuadrícula 50x50m
A 7m de altura
0° de inclinación

